

白百合ハイツ

建築概要

所在地／大阪市生野区新今里1丁目9-14 (住居表示)

交通／近鉄奈良線「今里」駅 徒歩7分

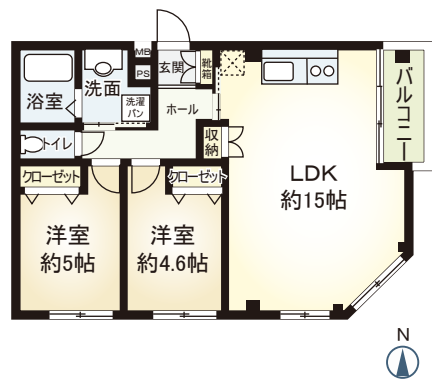
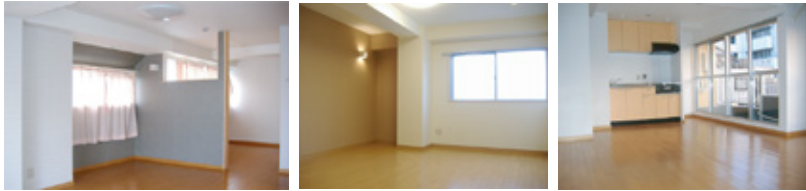
大阪メトロ千日前線・今里筋線「今里」駅 徒歩7分

構造／鉄骨造 4階建 竣工／1980年竣工 (2006年12月内外装全面リフォーム)

総戸数／12戸 取引態様／仲介

設備

- 玄関オートロックシステム
- 防犯カメラ
- シャンプードレッサー
- TVモニター付インターホン
- キッチン(ガスコンロ実装)
- エアコン1台完備
- インターネット対応



A type 2LDK
■ 専有面積 54.00㎡



A' type 1LDK
■ 専有面積 38.00㎡



B type 1LDK
■ 専有面積 44.00㎡



B' type 1LDK
■ 専有面積 37.00㎡



C type 1LDK
■ 専有面積 44.00㎡



C' type 1LDK
■ 専有面積 38.00㎡



D type 1LDK
■ 専有面積 43.00㎡

東・南	南	東	(南)
401	A'	402	B'
301	A	302	B
201	A	203	B
403	C'	405	D
303	C	305	D
202	C	205	D

条件はお問い合わせ下さい。

※保証会社加入が条件となります。
(保証会社費用は契約者様負担)



※注意 202号室と203号室は部屋番号が入れ代わっています。



高松建設グループ
高松エステート

国土交通大臣免許(6)第5342号 日本賃貸住宅管理業協会会員
〒532-0025 大阪市淀川区新北野 1-2-13 (明治安田生命十三ビル)

TEL 06-6308-7401

ネットで
ラクラク資料請求

物件資料のダウンロードはこちら

高松エステート 検索

<https://www.takamatsuestate-osaka.co.jp/torihiki/zumen/>

Instagram @takamatsuestate_osaka Twitter @takamatsuestate