

賃貸マンション入居申込み案内

ヴィラージュ今津

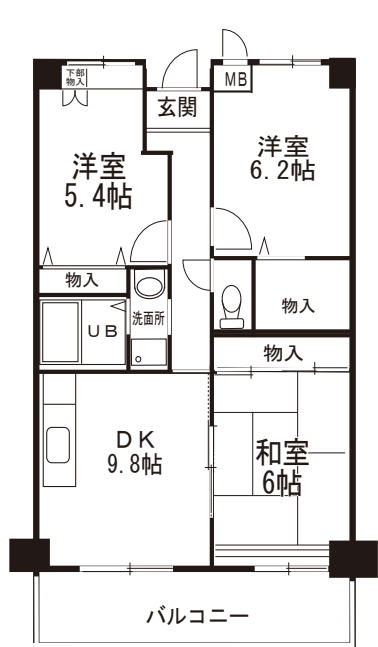
▶▶▶▶ 一般募集住戸

建築概要

所在地／大阪市鶴見区今津北4-12-13 (住居表示) 総戸数／25戸
 交通／JR学研都市線「徳安」駅 徒歩6分 駐車場／20台
 構造／鉄筋コンクリート造6階建 設計・施工／高松建設株式会社
 竣工／1999年4月 取引態様／仲介

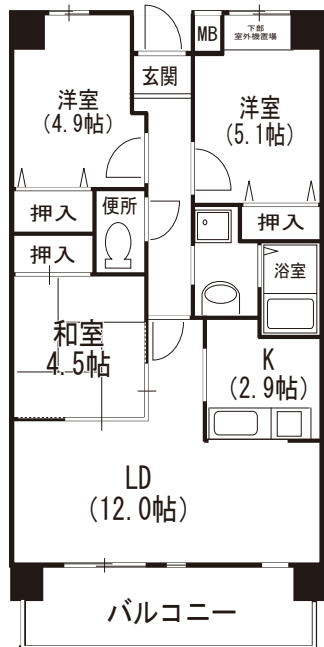
設備

- 玄関オートロック
- エレベーター
- 駐輪場
- BSアンテナ対応
- 光ファイバー対応(NTT)
- ケーブルテレビ・インターネット対応
(設備費と月々の視聴料のみでご利用頂けます)
- 高温差湯式ユニットバス
- バリアフリー床



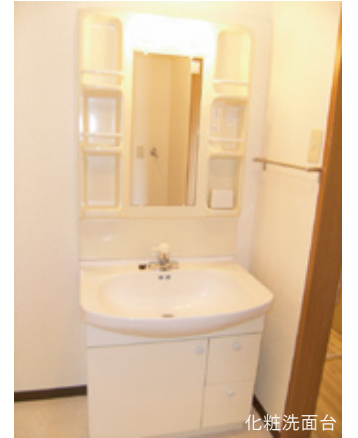
Atype 3LDK

■専有面積 65.84㎡



Btype 3LDK

■専有面積 65.84㎡
 ※B1タイプはBタイプの反転です



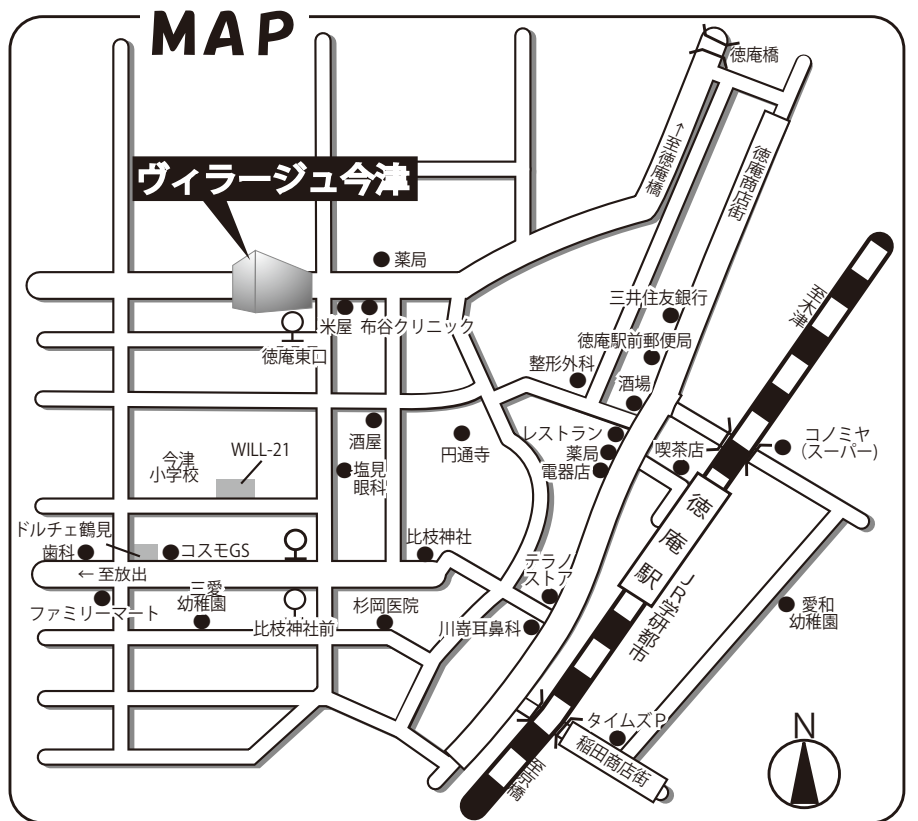
※1記載プランは設計図面をもとに書きおこしたもので、実際の設計・仕様等異なる場合がございます。予めご了承下さい。
 ※2記載の専有面積はMBを含んだものになります。

住戸番号・タイプ

条件はお問い合わせ下さい。

※指定保証会社加入が条件となります。(保証会社費用は契約者様負担)
 ※高松あんしんサポート対応 1,000円/月

6階	601 B	602 A	603 A	605 A	606 B1
5階	501 B	502 A	503 A	505 A	506 B1
4階	401 B	402 A	403 A	405 A	406 B1
3階	301 B	302 A	303 A	305 A	306 B1
2階	201 B	202 A	203 A	205 A	206 B1
1階	エントランス	店舗		店舗	



高松建設グループ
高松エステート

国土交通大臣免許(6)第5342号 日本賃貸住宅管理業協会会員
 〒532-0025 大阪市淀川区新北野 1-2-13 (明治安田生命十三ビル)

TEL 06-6308-7401

ネットで
 ラクラク資料請求

物件資料のダウンロードはこちら

高松エステート

検索

<https://www.takamatsuestate-osaka.co.jp/torihiki/zumen/>

Instagram @takamatsuestate_osaka

Twitter @takamatsuestate