

シャルムフローレス

▶▶▶▶ 賃貸マンション入居申込み案内



条件はお問い合わせ下さい。

設備

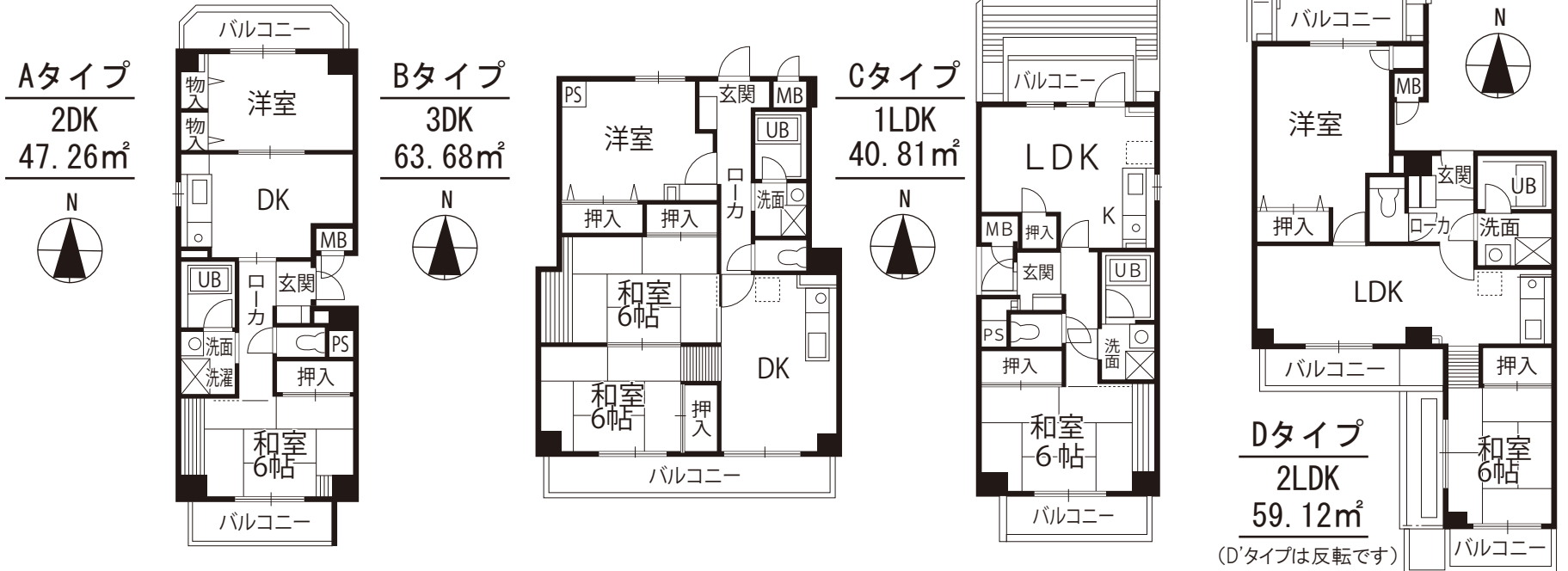
- 玄関オートロック
- CATV対応
- CATVデジタル放送対応
- CATV双方向メディア対応
- CATVインターネット
- ガスコンロ対応
- 温水洗浄保温便座
- 防犯カメラ (エントランス・エレベーター)
- エレベーター
- 駐輪場あり

建築概要

所在地: 大阪市東住吉区田辺1丁目8-4(住居表示)
 交通: 地下鉄谷町線「田辺」駅下車 徒歩 2分
 JR阪和線「南田辺」駅下車 徒歩 8分
 構造: 鉄筋コンクリート造 7階建
 総戸数: 14戸
 竣工: 1989年4月
 設計・施工: 高松建設株式会社 取引態様/仲介

間取り参考図

※下記プランは設計図面をもとに書きおこしたもので、実際の設計・仕様等異なる場合がございます。予めご了承下さい。

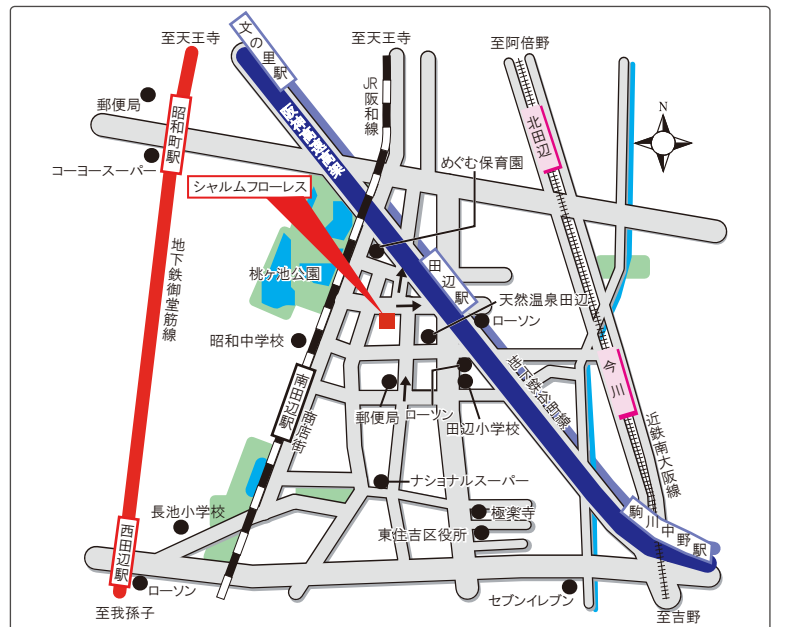


月額家賃表

居 宅		
601 (2LDK/59.12㎡) D'タイプ	602 (2LDK/59.12㎡) Dタイプ	
501 (1LDK/40.81㎡) Cタイプ	502 (3DK/63.68㎡) Bタイプ	503 (2K/40.81㎡) Cタイプ
401 (2DK/47.26㎡) Aタイプ	402 (3DK/63.68㎡) Bタイプ	403 (2DK/47.26㎡) Aタイプ
301 (2DK/47.26㎡) Aタイプ	302 (3DK/63.68㎡) Bタイプ	303 (2DK/47.26㎡) Aタイプ
201 (2DK/47.26㎡) Aタイプ	202 (3DK/63.68㎡) Bタイプ	203 (2DK/47.26㎡) Aタイプ
駐 車 場	事 務 所	駐 車 場

※バルコニー側から見た家賃表となります。

M A P



高松建設グループ
高松エステート

国土交通大臣免許(6)第5342号 日本賃貸住宅管理業協会会員
 〒532-0025 大阪市淀川区新北野 1-2-13 (明治安田生命十三ビル)

TEL 06-6308-7401

ネットで
 ラクラク資料請求

物件資料のダウンロードはこちら

高松エステート 検索

<https://www.takamatsuestate-osaka.co.jp/torihiki/zumen/>

Instagram @takamatsuestate_osaka Twitter @takamatsuestate